



ISTITUTO COMPrensIVO NORD

Progetto Cl@sse Digitale

Sperimentazione per l'a.s. 2023/24 per
alcune classi prime della Scuola Sec. di
1° grado Enrico Fermi

Vantaggi per gli studenti

COME LA
TECNOLOGIA AIUTA
GLI STUDENTI

La Cl@sse Digitale è un ambiente dinamico in cui si insegnano le varie discipline scolastiche con l'ausilio di strumentazioni elettroniche (es. Monitor Interattivi) e attraverso l'uso di dispositivi multimediali come i tablet (in questo caso Ipad 10,2" dotati di penna) insieme ai tradizionali strumenti analogici - penne, quaderni, lavagne, banchi.

L'obiettivo della sperimentazione è l'utilizzo di testi in versione digitale con contenuti integrativi oppure in versione cartacea e digitale con contenuti integrativi. Gli eventuali testi cartacei, acquistati dalle famiglie, resterebbero a casa per lo svolgimento dei compiti assegnati.

MAI PIU' ZAINO PESANTE con 5-6 libri dentro, ma SOLO UN TABLET con tutti i testi digitali delle varie materie per tutti i 3 anni della Scuola secondaria di 1° grado.

Vantaggi per gli studenti

COME LA
TECNOLOGIA AIUTA
GLI STUDENTI

Il **progetto "Cl@sse Digitale"** coinvolgerà tutte le discipline e tutti i docenti della classe e avrà le seguenti finalità:

- sviluppare negli studenti competenze informatiche e promuovere un uso consapevole delle tecnologie digitali;
- costruire contesti educativi "attivi" che coinvolgano gli studenti, motivandoli ad essere protagonisti del loro processo di apprendimento;
- promuovere un apprendimento collaborativo;
- documentare il percorso educativo, le attività, i materiali didattici, la partecipazione degli studenti e il clima motivazionale.

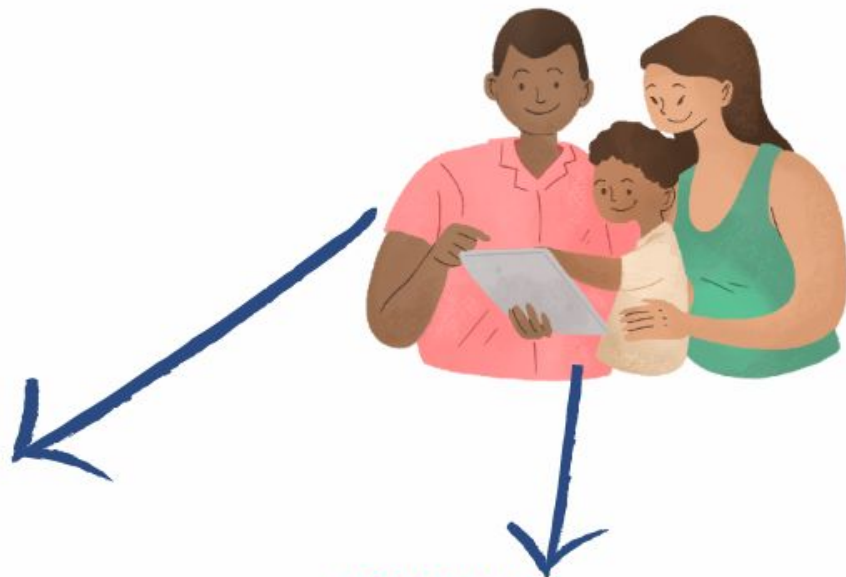
I docenti userebbero il pc della classe, sul quale saranno scaricate le app dei libri digitali e il libro cartaceo, usato abitualmente.

Le famiglie che aderiranno alla sperimentazione

MODALITA' DI ACQUISTO

OPZIONE A:

Decidono di acquistare il bene accedendo a una piattaforma dedicata, usufruendo di un finanziamento a tasso 0 per 10 o 12 mesi.



OPZIONE B:

Per le famiglie che acquisteranno personalmente il device

Alle famiglie che NON acquisteranno in piattaforma il device (delle caratteristiche indicate nella slide successiva), viene richiesta obbligatoriamente la GESTIONE ed ATTIVAZIONE DEP DEVICE - Servizio per inserimento sotto DEP/MDM di device non acquistati tramite piattaforma dedicata. L'inserimento presuppone la formattazione del dispositivo stesso.